



TRANSMILENIO

recibe premio internacional en uso de
**Herramienta Tecnológica
de Mapas**

esri.co

Esri Colombia
Calle 90 # 13 - 40
T + 57 (1) 650 1550
Bogotá, Colombia

 **esri** Colombia



TransMilenio, el reconocido sistema de transporte público de la ciudad de Bogotá, recibió por parte de la compañía Esri el premio mundial **SAG (Special Achievement in GIS)** como reconocimiento al crecimiento, desarrollo y uso de las buenas prácticas en la implementación de la tecnología ArcGIS.

Jerzon Carrillo, Director de TIC de TransMilenio, aseguró que este es un premio al esfuerzo de años en los cuales se ha organizado, estructurado y compartido de forma automática y abierta, mediante un sistema cartográfico y geoespacial, los diferentes aspectos que componen el sistema de transporte público de Transmilenio como paraderos, buses, estaciones, ubicación de los vehículos, operación, horarios, datos que ayudan a la optimización de viajes, a reducir tiempos, a volverse más eficientes, bajar los costos de operación y transferir a los usuarios esa disminución de costo.

“La herramienta nos ha permitido manejar mucha información a través de mapas, lo cual ha facilitado la toma de decisiones en tiempo real que a su vez benefician a los usuarios. Por ejemplo, de esos análisis se han desprendido necesidades como la construcción de las troncales, modificaciones de los trazados y la presentación de la información a los usuarios de una forma transparente y sincera”, agregó Carrillo.

Por su parte, Esri reveló que algunos de los procesos de TransMilenio soportados en la herramienta ArcGIS son:

Automatización para el inventario de la infraestructura del sistema.

Integración de las áreas internas desde planeación, diseño, operación y comunicaciones.

Análisis histórico desde 1886 y el futuro del transporte en Bogotá.

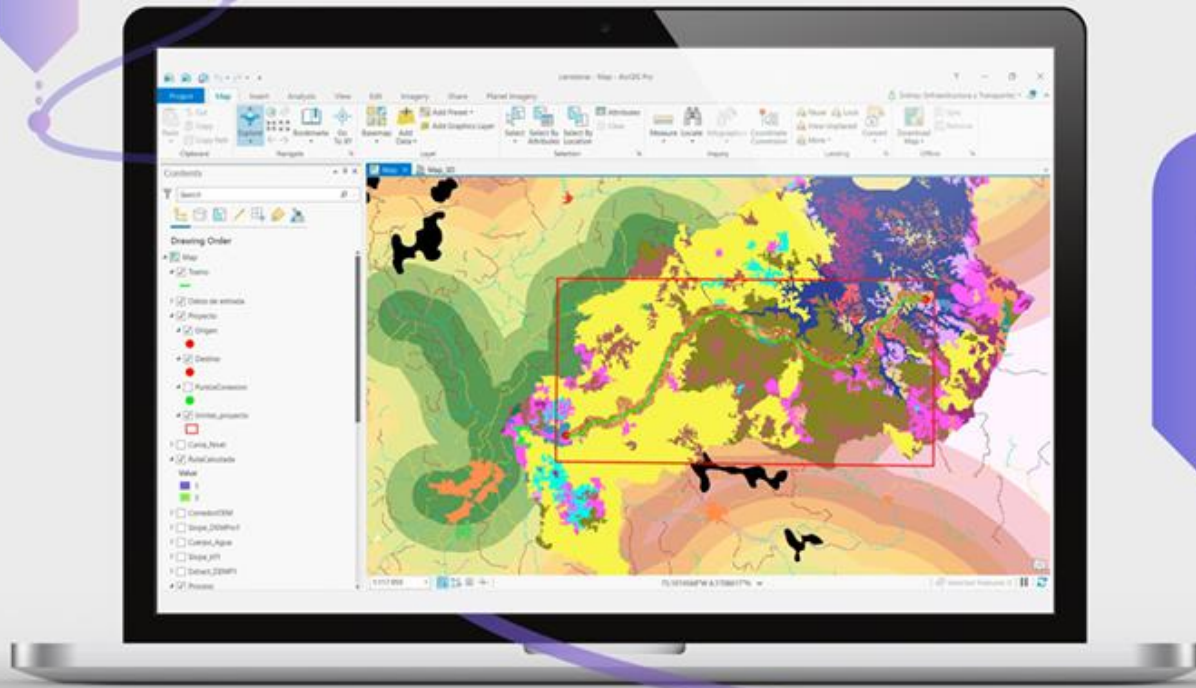
Publicación de datos abiertos a través del Living Atlas y el portal de la entidad.

Implementación de IoT para el seguimiento de más de 11.000 vehículos.

Analítica predictiva para estimar la llegada de los buses a los paraderos en tiempo real.

Servicios a la comunidad a través de la app Transmiapp para cálculo de origen destino en tiempo real.





SOBRE ESRI

Esri, el líder del mercado global en software de sistemas de información geográfica (GIS), inteligencia de ubicación y mapeo, ayuda a los clientes a aprovechar todo el potencial de los datos para mejorar los resultados operativos y comerciales. Fundado en 1969 en Redlands, California, EE. UU., El software de Esri se implementa en más de 350.000 organizaciones en todo el mundo y en más de 200.000 instituciones en América, Asia y el Pacífico, Europa, África y Oriente Medio, incluidas las empresas Fortune 500 y agencias gubernamentales. , organizaciones sin fines de lucro y universidades. Esri tiene oficinas regionales, distribuidores internacionales y socios que brindan soporte local en más de 100 países en seis continentes. Con su compromiso pionero con la tecnología de la información geoespacial, Esri diseña las soluciones más innovadoras para la transformación digital, Internet de las cosas (IoT) y análisis avanzado. Visitenos en esri.com.

Copyright © 2021 Esri. All rights reserved. Esri, the Esri globe logo, ArcGIS, The Science of Where, esri.com, and [@esri.com](https://twitter.com/esri) are trademarks, service marks, or registered marks of Esri in the United States, the European Community, or certain other jurisdictions. Other companies and products or services mentioned herein may be trademarks, service marks, or registered marks of their respective mark owners.