



Noviembre 08, 2021

# Suba y Kennedy son las localidades de Bogotá con el mayor número de árboles

---

Redacción Esri

[esri.co](https://www.esri.co)

Esri Colombia  
Calle 90 # 13 – 40  
T + 57 (1) 650 1550  
Bogotá, Colombia

 **esri** Colombia

## A través de la Plataforma SIGAU y del Software ArcGIS el Jardín Botánico de Bogotá (JBB) usted podrá conocer el arbolado urbano de la capital del país

Con un tablero de control, al cual puede acceder a través de la página web de la entidad, usted podrá conocer de manera detallada el número total de árboles en Bogotá, su número por habitante, por hectárea, consultar estado, especie, localidad y altura de cada árbol en la ciudad, así como el avance de la plantación.

El JBB presenta los dos visores del SIGAU (Sistema de Información para la Gestión del Arbolado Urbano).



Mediante el visor web, las diferentes entidades como la Secretaría Distrital de Ambiente, el Acueducto de Bogotá, el Instituto de Desarrollo Urbano (IDU) y la Unidad Administrativa Especial Servicios Públicos pueden hacer sus reportes sobre cada árbol, para mostrar en un tablero de control y en tiempo real las actividades de estas entidades con el fin de tomar acciones y decisiones sobre el territorio y los árboles, constituyéndose también en un indicador de gestión del arbolado urbano.

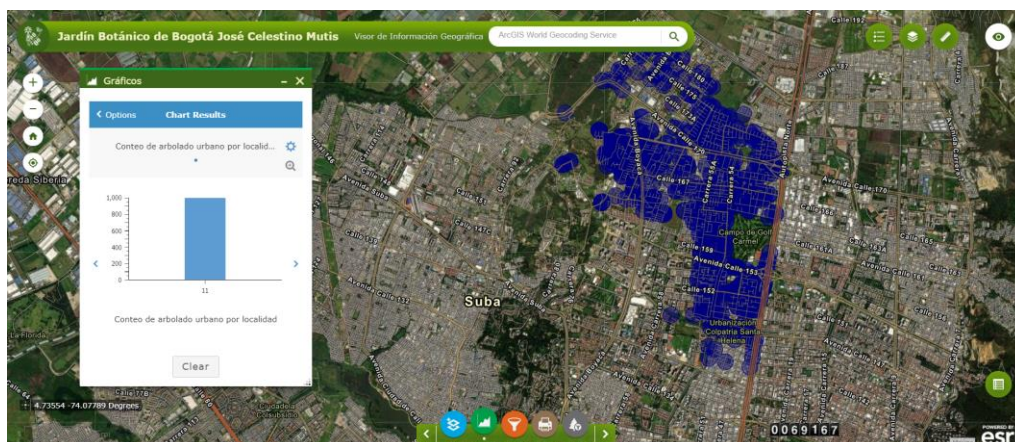


Suba y Kennedy son las localidades de Bogotá con el mayor número de árboles

Con este sistema se evalúa también el avance de la plantación urbana en Bogotá realizada durante el 2020 y 2021, y el cumplimiento mensual para este año, con el fin de determinar si se está logrando la meta en el plan de desarrollo 2020-2024 y las realizadas por otras entidades.

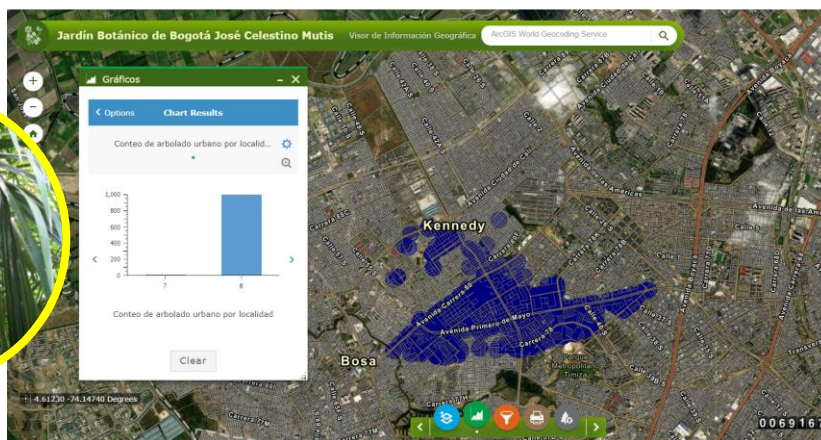
Así mismo, a través del visor geográfico público, cualquier persona puede detallar el **arbolado urbano** y consultar por cada árbol su **código, localidad, especie, altura y fecha de actualización.**

Con esta información, se pudo establecer que **actualmente existen 1.340.145 árboles en seis habitantes aproximadamente.**



También sirvió para determinar que **Suba y Kennedy son las localidades de Bogotá con el mayor número de árboles**, mientras que las de **menos arbustos son la Candelaria y los Mártires.**

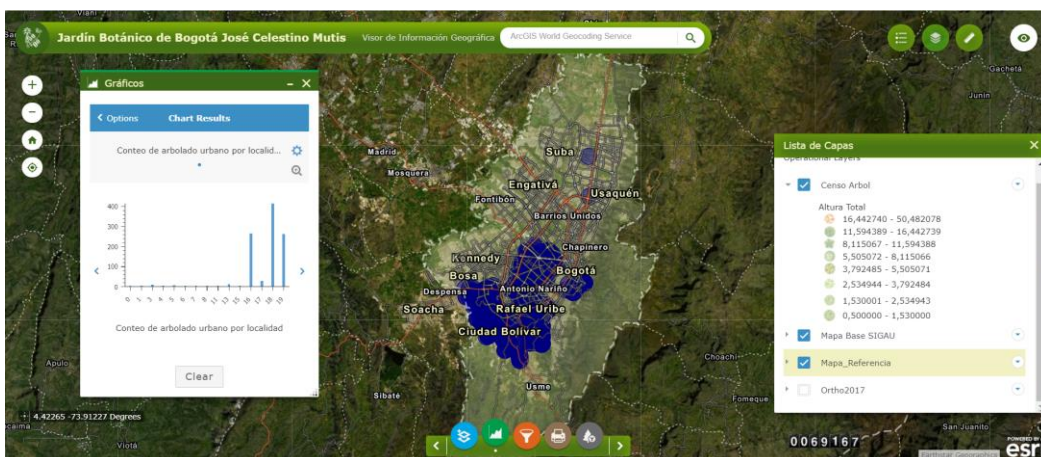
Consulte el visor geográfico público aquí <https://www.jbb.gov.co/index.php/productos-y-servicios/sigau>



Suba y Kennedy son las localidades de Bogotá con el mayor número de árboles

ArcGIS es el software de análisis espacial y mapeo más poderoso del mundo, el cual permite recopilar, organizar y administrar conocimientos geográficos.

Este software es suministrado en Colombia por la compañía Esri, que desarrolla y comercializa software para Sistemas de Información Geográfica, convirtiéndose en una de las compañías líderes en el sector a nivel mundial.



Jairo Ruiz, Gerente de Cuenta de Gobierno Local de Esri, asegura que este tipo de información tan detallada fue posible realizarlo a través de ArcGIS, por lo que este software ya es utilizado por el 90% de las entidades de la capital de la República, al igual que muchas otras en Colombia.

Además de proveer el licenciamiento, Esri también da el soporte necesario para su funcionamiento, añade Jairo Ruiz.

El Jardín Botánico de Bogotá es el centro de investigación distrital con énfasis en ecosistemas de alto andino y páramos, responsable de la gestión integral de las coberturas verdes de la ciudad; también

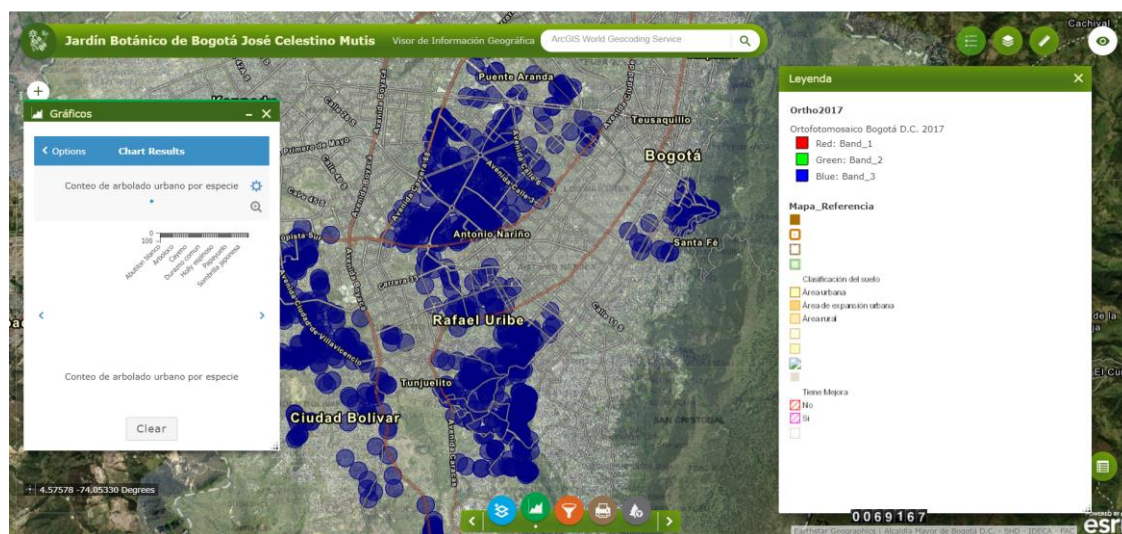


implementa programas de educación ambiental, investigación y conservación y mantenimiento de la flora, con el fin de incentivar a la ciudadanía para su apropiación disfrute y aporte a la sostenibilidad ambiental.



Suba y Kennedy son las localidades de Bogotá con el mayor número de árboles

Consulte el arborado en su localidad <https://www.jbb.gov.co/index.php/productos-y-servicios/sigau>



## Sobre Esri

Esri, el líder del mercado global en software de sistemas de información geográfica (GIS), inteligencia de ubicación y mapeo, ayuda a los clientes a aprovechar todo el potencial de los datos para mejorar los resultados operativos y comerciales. Fundado en 1969 en Redlands, California, EE. UU., El software de Esri se implementa en más de 350.000 organizaciones en todo el mundo y en más de 200.000 instituciones en América, Asia y el Pacífico, Europa, África y Oriente Medio, incluidas las empresas Fortune 500 y agencias gubernamentales, organizaciones sin fines de lucro y universidades. Esri tiene oficinas regionales, distribuidores internacionales y socios que brindan soporte local en más de 100 países en seis continentes. Con su compromiso pionero con la tecnología de la información geoespacial, Esri diseña las soluciones más innovadoras para la transformación digital, Internet de las cosas (IoT) y análisis avanzado. Visítenos en [esri.com](http://esri.com).

Copyright © 2021 Esri. All rights reserved. Esri, the Esri globe logo, ArcGIS, The Science of Where, [esri.com](http://esri.com), and [@esri.com](https://twitter.com/esri) are trademarks, service marks, or registered marks of Esri in the United States, the European Community, or certain other jurisdictions. Other companies and products or services mentioned herein may be trademarks, service marks, or registered marks of their respective mark owners.